

MONTHLY MEMBERSHIP PROGRESS REPORT

LOCAL BRAZIL

District LC 6

Results as of: 6/30/2023

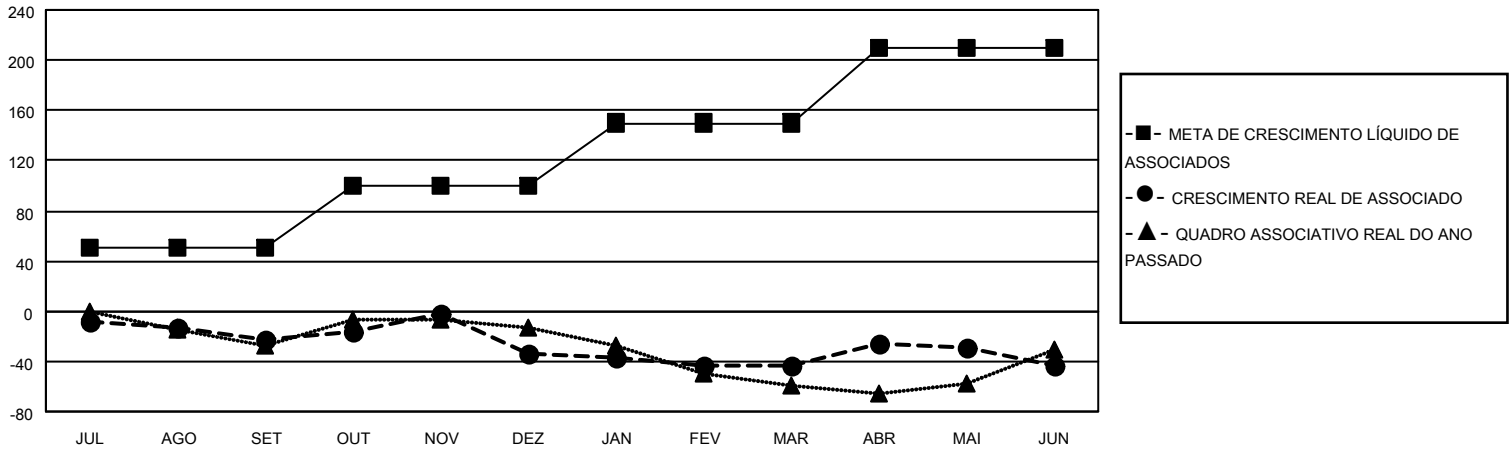
Clubes			
RESULTADOS PARA 2022-2023			
TRIMESTRE	META DE NOVOS CLUBES	NOVOS CLUBES	CLUBES BAIXADO
JUL/AGO/SET	0	0	0
OUT/NOV/DEZ	1	0	1
JAN/FEV/MAR	0	0	0
ABR/MAI/JUN	1	0	0

Sócios			
RESULTADOS PARA 2022-2023			
TRIMESTRE	META DE CRESCIMENTO LÍQUIDO DE ASSOCIADOS	CRESCIMENTO REAL DE ASSOCIADO	BAIXA REAL DE ASSOCIADOS (inclui transferências)
JUL/AGO/SET	50	21	39
OUT/NOV/DEZ	50	45	53
JAN/FEV/MAR	50	18	27
ABR/MAI/JUN	60	70	55

CUMULATIVO DO NÚMERO REAL E METAS DE NOVOS CLUBES



CUMULATIVO DO NÚMERO REAL E METAS DE SÓCIOS



CLUBES BAIXADOS: 1

29 CLUBS OF 60 ADICIONADO 1 OU MAIS NOVOS SÓCIOS

DISTRIBUIÇÃO POR SEXO

MASCULINO	796 (60.17%)
FEMININO	527 (39.83%)
NON BINARY	0 (0.00%)
PREFER NOT TO ANSWER	0 (0.00%)

SÓCIOS BAIXADOS

[CLIQUE AQUI PARA OS DADOS CUMULATIVOS DO QUADRO ASSOCIATIVO](#)

FALECIDO	16
CLUBES CANCELADOS	13
OUTRO	145
TOTAL	174

TOTAL DE ASSOCIADOS EM UNIDADES FAMILIARES	578
ASSOCIADOS FAMILIARES PAGANDO A METADE DAS QUOTAS	298